

2021年6月8日

京阪ホテルズ&リゾート株式会社

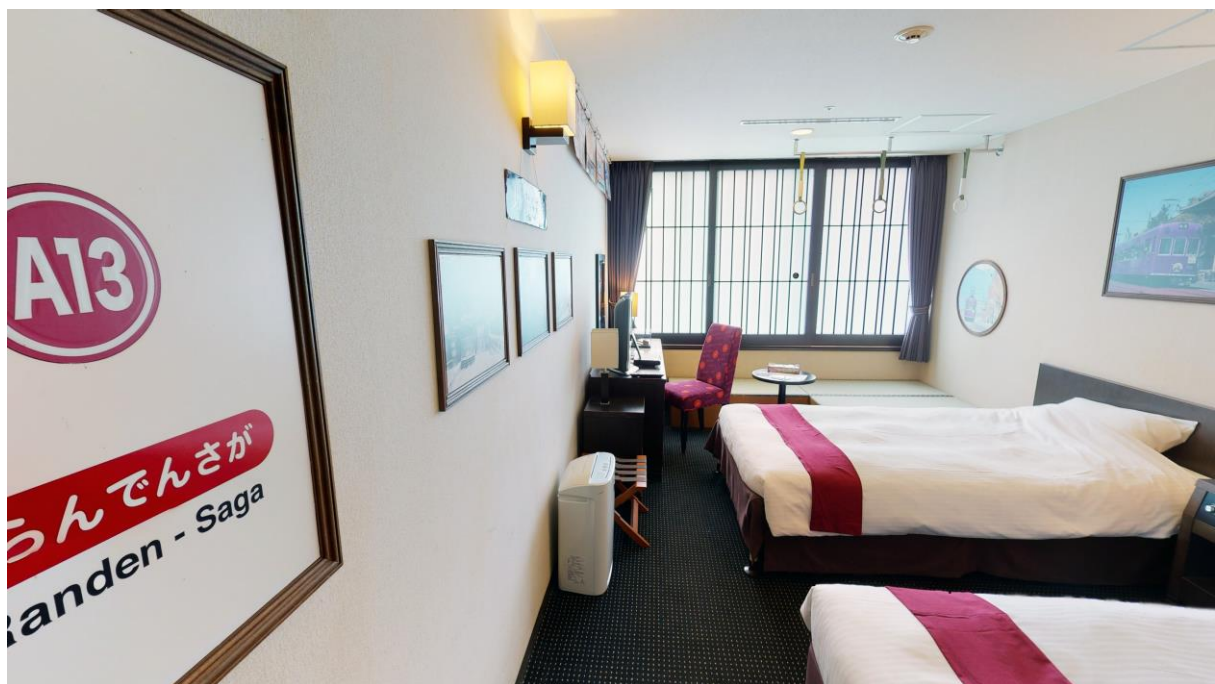
京福電気鉄道株式会社

京都タワーホテル × 嵐電

「嵐電トレインルーム」6月11日予約開始！

～京都の町をゆく「嵐電」をテーマにしたお部屋が1日1室限定で登場！～

京都タワーホテル(京都市下京区、総支配人:井上貴史)は、京福電気鉄道株式会社(本社:京都市中京区、社長:大塚憲郎)とのコラボ企画として、「嵐電トレインルーム」を販売いたします。京都タワーホテルのトレインルーム・第三弾となるこのお部屋は、2021年6月11日(金)より、1日1室限定でご宿泊いただけます。



今回のトレインルームは、京都の町と共に歴史を刻んできた、四条大宮から嵐山、北野白梅町を繋ぐ「嵐電」とのコラボルームです。「嵐電」は、1910(明治43)年3月25日、四条大宮～嵐山間に単線で開通し、2020年には開業110周年を迎えました。

お部屋には、実際に使用されていた中吊り広告やつり革、車体番号プレートや行先方向板などの車両部品の数々や、京都の町並みをゆっくりと走る「嵐電」の車両パネルを展示。ほかにも、嵐電車両の優先席のシートに張り替えた椅子、記念乗車券、記念プレートなどをインテリアとして装飾しています。

また、ゆっくりとくつろげる畳コーナーを設置。翌日の旅の計画を練るもよし、訪れた先のお土産を広げるもよし、お部屋の中でのんびりとお過ごしいただけます。さらに、お部屋に設置したプレーヤーで、展望映像「嵐電モト1000形DVD」や、車内音が収録されたCDもお楽しみいただけます。

「嵐電トレインルーム」でのんびりと、それぞれに想いを馳せた京都旅をお過ごしいただけます。



▲嵐電北野線パネル・行先方向板



▲車両パネル



▲記念乗車券・旧行先方向板・駅名標



▲畳スペース、つり革、優先席シートモケット

「嵐電トレインルーム」ご宿泊者特典

「嵐電トレインルーム」にご宿泊いただいた方に特典をご用意しています。

- ご宿泊日の先着順で、嵐電オリジナルグッズをプレゼントいたします。
 - ・1組目～50組目：つり革、「あらんちゃん」パスケース
※ご宿泊1組につき1セットのお渡しです。
 - ・51組目以降：嵐電3色ボールペン、「あらんちゃん」付箋メモ
※ご宿泊1名につき1セットのお渡しです。
※なくなり次第終了いたします。
- 「嵐電トレインルーム」でのご滞在の様子をSNSやブログなどに投稿していただいた方への先着順で「嵐電ノベルティグッズ」を1名につき1点プレゼントいたします。
※なくなり次第終了いたします。
※ご滞在中の投稿に限ります。
- ご滞在中、お部屋で嵐電モト1000形DVDをお楽しみいただけます。
- ご滞在中、お部屋で嵐電車内音CD(非売品)をお楽しみいただけます。



※写真はすべてイメージです。

■「嵐電トレインルーム」概要■

場 所：京都タワーホテル 820 号室
期 間：2021 年 6 月 11 日(金)～2022 年 6 月 10 日(金)
室 数：各日限定 1 室 ツインルーム(1～2 名様ご利用可)
料 金：<宿泊> 9,500 円～/2 名 1 室/ 1 名様あたり
※消費税・サービス料込み(宿泊税は別途)
※料金をご宿泊のお日にち・人数により変動いたします

展示部品：駅名標(実使用)/中吊り広告取付金具(実使用)/ 101 形 旧行先方向板/
行先方向板(1955 年まで使用)/つり革(実使用)/車体番号プレート(2012 年まで使用)/
社紋(2012 年まで使用)/車体側面手すり/速度計(2015 年まで使用)/圧力計(実使用)

室内装飾：501 形新製導入記念乗車券/開通 80 周年記念乗車券/
江ノ電×嵐電姉妹提携 5 周年記念プレート/嵐電目覚まし時計/Nゲージ(京紫&江ノ電号)/
優先席シートモケット

客室案内：<https://my.matterport.com/show/?m=CwaHzmKXQKF>

■新型コロナウイルス感染症への安全対策について■

本施設では、お客さまに安心してご利用いただけますよう、以下の対策を行っております。

お客さまには、何卒ご理解ならびにご協力を賜りますようお願い申し上げます。

1. ご宿泊のお客さまへの健康状態を確認いたします。
チェックイン時に、お客さまの検温ならびに健康状態に関する同意書への記入と、ホテル到着までの渡航歴や経由地等を確認させていただいております。
2. お客さまのご入館時に手指のアルコール消毒を実施しております。
3. パブリックエリアご利用時には必ずマスク着用をお願いいたします。
4. お客さまの健康と安全ならびに公衆衛生を考慮し、スタッフはマスクを着用しております。
5. お会計は、現金の取り扱いを極力控えております。キャッシュレス決済、自動精算機利用のご協力をお願い申し上げます。
6. 発熱されているお客さま、また、体調の優れないお客様は大変申し訳ございませんが、ご来館を予めご遠慮いただきますようお願い申し上げます。
7. 体調が優れないと感じられたお客様は、フロントのスタッフまでその旨をお申し出ください。